

Студијски модул: К

12.09.2025.

Кандидат: _____

бр. индекса: _____

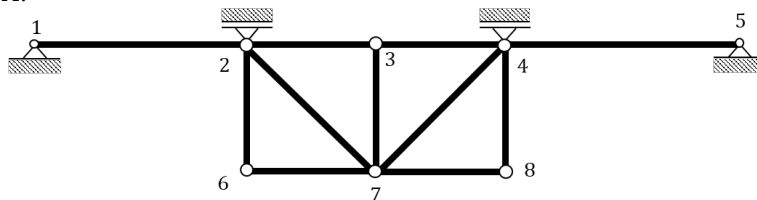
1 - Како гласи претпоставка о малим деформацијама?

2 - Шта је систем плоча прве врсте?

3 - Које су статичке методе за прорачун сила у штаповима решеткастих носача у равни?

4 - Класификовати систем штапова према критеријуму:

- кинематичком,
- статичком.



5 - Показати на примеру положај систем везаних концентрисаних силе у другом поретку.

6 - Посебност носача лука са три зглоба?

7 - Конструисати утицајну линију за пресечну силу герберовог носача по слободном избору.

8 - Извести аналитички израз за штап доњег појаса решеткастог носача по слободном избору.

9 - Како гласи Бетијева теорема?

10 - Шта су еластичне тежине?

Предметни наставник:
проф. др Илија М. МИЛИЧИЋ, дипл.инж.грађ.